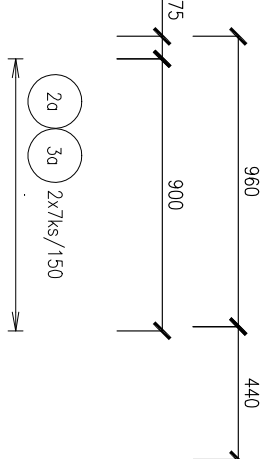
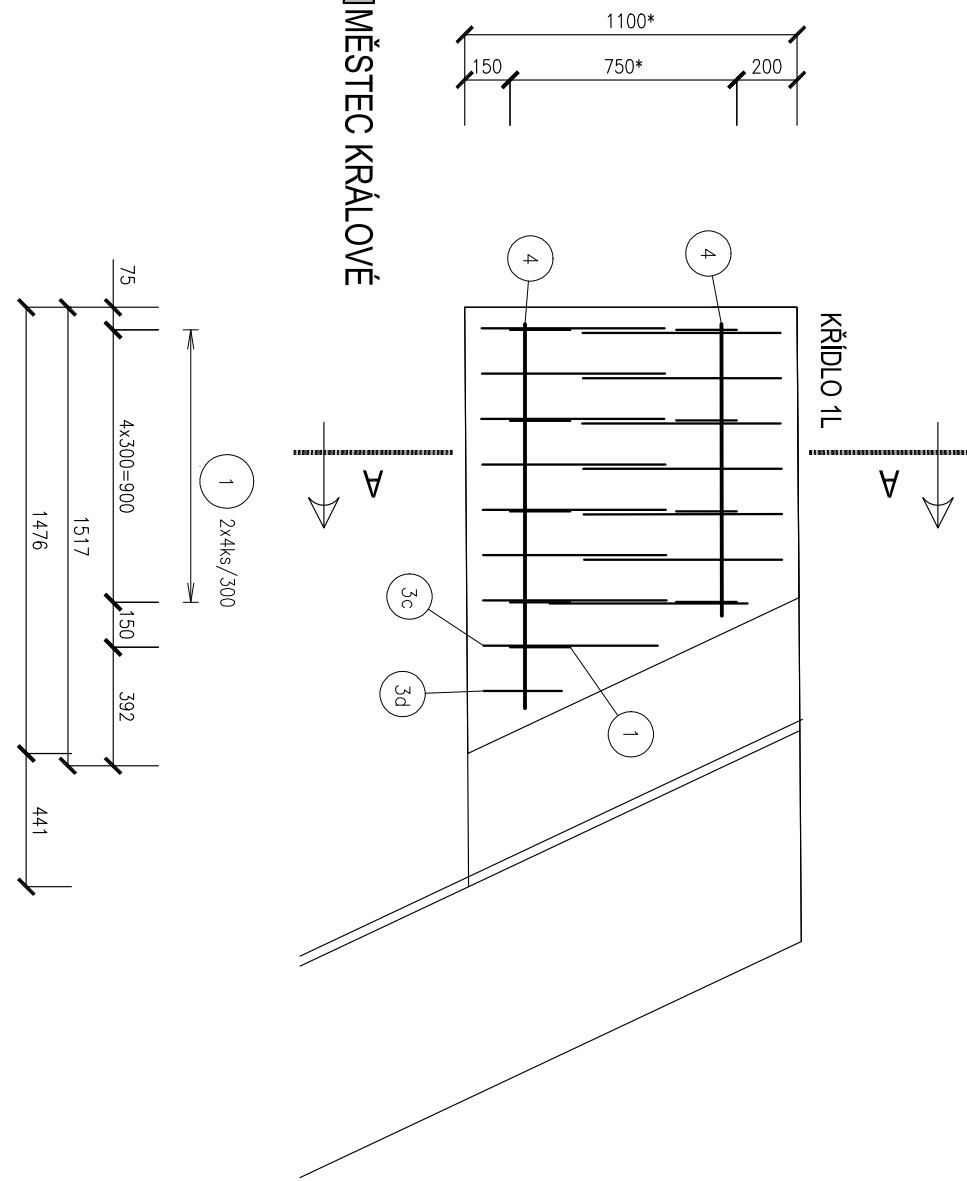


PŮDORYS KŘÍDEL  
M 1:25

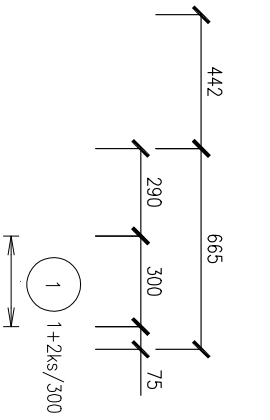
KŘÍDLO 1L



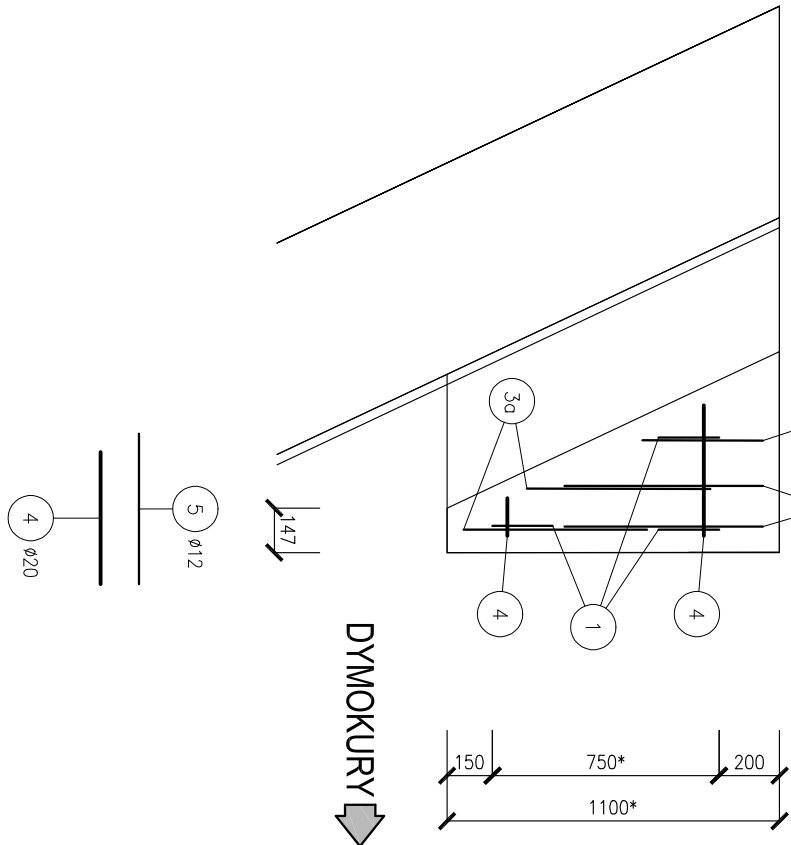
MĚSTEC KRALOVÉ



KŘÍDLO 2L



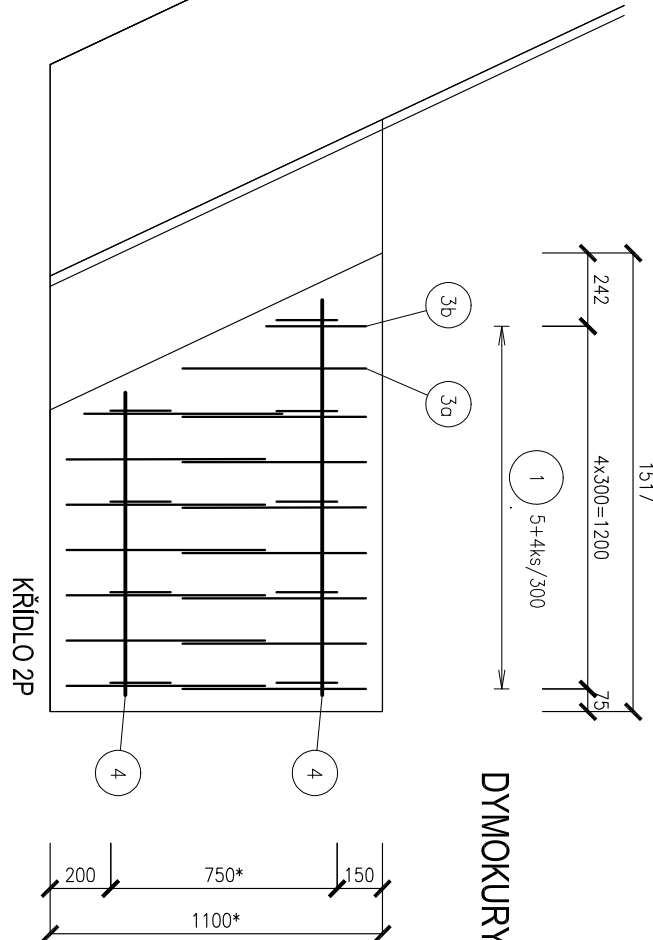
DYMOKURY



KÓTY OZNAČENÉ SYMBOLY • BUDOU UPŘESŇOVAT PŘI  
REALIZACI STAVBY PO PROVEDENÍ BOURACÍCH PRACÍ  
A GEODETICKÉM ZAMĚŘENÍ STÁVAJÍCÍ ČÁSTI KONSTRUKCE  
A JEJÍHO VYHODNOCENÍ. KÓTY SÍMULOVANÉ SYMBOLY  
V ZÁVISLOSTI NA SKUTEČNÉ TLOUŠTKĚ KŘÍDEL.

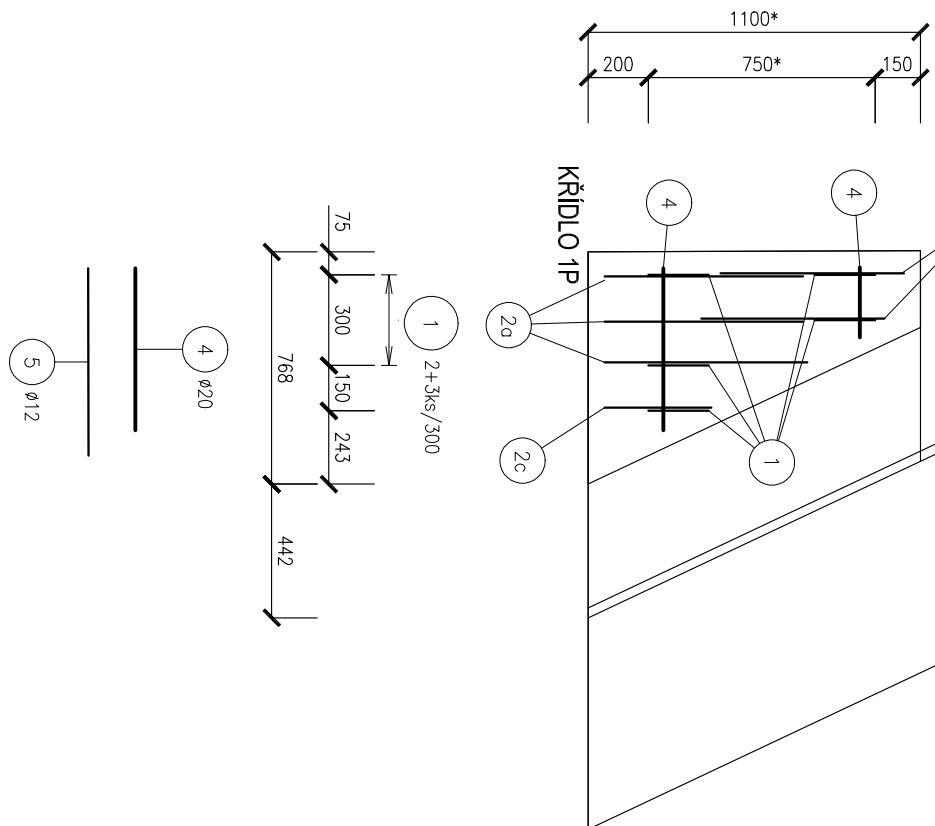
KŘÍDLO 2P

DYMOKURY



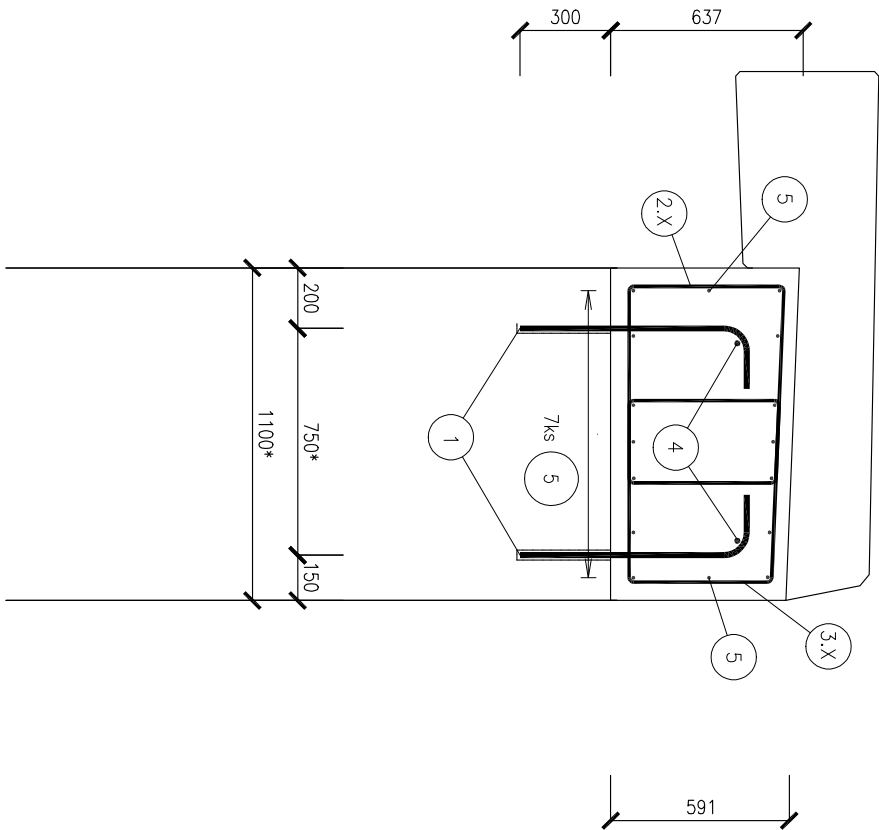
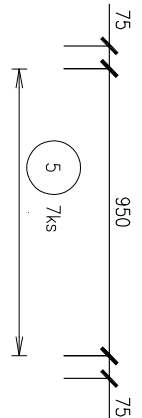
KŘÍDLO 1P

MĚSTEC KRALOVÉ

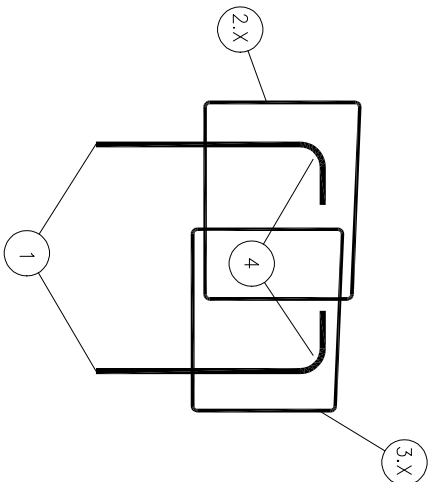


CHARAKTERISTICKÝ PŘÍČNÝ ŘEZ

ŘEZ A-A  
M 1:25



SCHEMA VÝZTUŽE



ZAMĚŘENÍ KONSTRUKCE PO BOURACÍCH PRACÍCH:

PO ODBOURÁNÍ STÁVAJÍCÍHO PŘISLUŠENÍMÍ MOSTU, ZAMĚŘENÝCH ŽIBEK A ČÁSTI KŘÍDEL, BUDE PROVEDENO GEODETICKÉ ZAMĚŘENÍ HORNÍHO POKROUČÍ NOSNÍKŮ, KŘÍDEL A OLOŽNÝCH PRŮHLŮ. PROVEDE SE VYHODNOCENÍ SKUTEČNÉHO STAVU VE VZTAHU K NÁMĚRU OPRAVY V PŘÍPODĚ, ŽE BUDE TVAR STÁVAJÍCÍCH KONSTRUKCÍ PO ODBOURÁNÍ DOUŠNÝ OD PŘEDPOKLADU DŠP A PŮPŠ, BUDE PROVEDENA AKTUALIZACE PD, KTERÁ BUDE REFLEKTOVAT SKUTEČNÝ TVAR MOSTU A JEHO ČÁSTI.

POZNÁMKY:

- VŠECHNY HRANY NOSNÉ KONSTRUKCE BUDOU ZROSENY 15/15, NEJEN-LI UVEDENO JINAK.
- PŘESNÝ TVAR POLOŽEK VÝZTUŽE A JEJICH OHLÝKY BUDOU STANOVĚNY PŘI REALIZACI NA ZÁKLADĚ ZAMĚŘENÍ KONSTRUKCE PO BOURACÍCH PRACÍCH.

BETON Y DLE ČSN EN 206+A1, ČSN P 73 2404:

C 30/37 XF2 KŘÍDLA - NOVÉ ČÁSTI

BETONÁŘSKÁ VÝZTUŽ - OCEL B500B

DLE ČSN EN 10080, ČSN 42 0139, ČSN EN 10027

POKUD NEJÍ UVEDENO JINAK, KRYTÍ VÝZTUŽE:

MINIMÁLNÍ 40 mm

NOMINÁLNÍ 50 mm

POPIS A KÓTOVÁNÍ VÝZTUŽE DLE ČSN EN ISO 3766

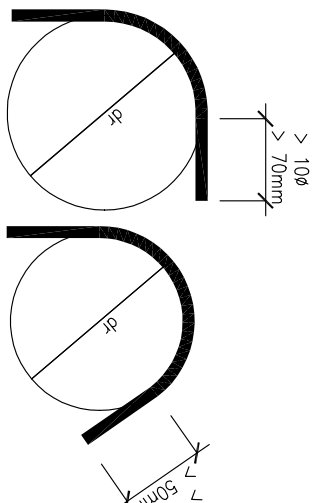
KÓTY VZTAŽENY K VNĚJŠÍMU OBRÍSÍ VLOŽEK

KÓTY VZTAŽENY K OSE VLOŽEK

NEJMENŠÍ PRŮMĚR PRO OHÝBÁNÍ d DLE ČSN EN 1992-1-1

PRŮMĚR PRUTU	
$\varnothing \leq 16\text{mm}$	$\varnothing \geq 16\text{mm}$
40	70

SCHEMA PROVEDENÍ PRUTU



SOUBAŇNICOVÝ SYSTÉM S-JTSK	
VÝKONOVÝ SYSTÉM	by
VYPRACOVAL	Ing. Jan Bažura
AUTORIZOVANÝ PROJEKTANT	Ing. Jaroslav Lacheta
INVESTOR	KRAJSKÁ SPRÁVA A ÚPRZEDA SILNIC STŘED. KRAJE, PŘÍSP. ORG. ZEMĚDĚLSKÁ 811/1, 150 00 PRAHA 5-SMĚCHOV
OBJEKT	III/3245 - MĚSTEC KRALOVÉ - UL. DYMOKURSKÁ
OSAH VYKRESU	VÝZTUŽ DOBETONÁVKY KŘÍDEL
PROJEKCI A INŽENÝRSKÁ ČINNOST VE VÝSTAVĚ	
ING. JAN BAŽURA	
PROJEKTOVATEL	
E: jbažura@sztsk.cz	
IČ: 420 292 881	
DIČ: CZ272418555	
POČET LÁ	8 x 44
STUPEŇ	PDPS
DATUM	11.2020
ZK ČÍSLO	2020.02
VERZE	04.04.20
D.1.2.13	